

WYMAGANIA DOTYCZĄCE POPRAWNEGO SKŁADANIA REKLAMACJI DROGĄ E-MAIL

1. Każda reklamacja powinna być zgłaszana w osobnym mailu wraz z wewnętrznym, nadanym przez klienta numerem identyfikacyjnym.

2. Do zgłoszenia obowiązkowo powinien zostać dołączony w PEŁNI wypełniony protokół reklamacyjny.

3. Niezbędne jest dołączenie kompletu zdjęć, w jak najlepszej jakości. Dozwolone formaty: JPEG, PNG, TIFF.

4. Niespełnienie jakiegokolwiek z tych punktów będzie skutkowało nieprzyjęciem zgłaszanej reklamacji.

Prosimy o stosowanie się do powyższych wymagań.

1. Prząd chłodnicy

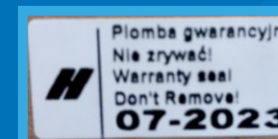


2. Tył chłodnicy



Wzory wymaganych zdjęć

3. Plomba gwarancyjna, (Nie dotyczy: kompresorów, kondensatorów klimatyzacji, nagrzewnic, osuszaczy)



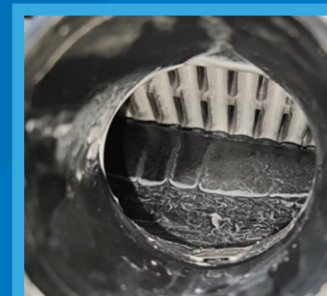
4. Wewnętrzna etykieta produktu/ oznaczenia producenta



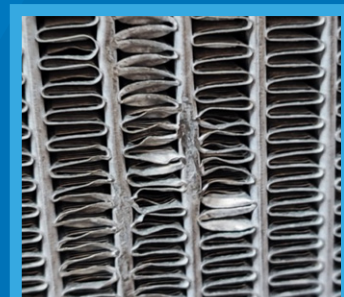
5. Górny króciec



6. Dolny króciec



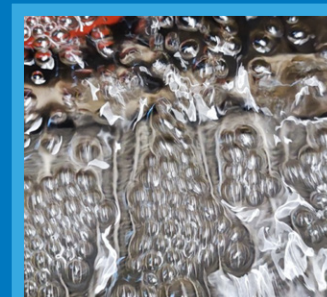
7. Miejsce wycieku



8. Zbliżenie na miejsce uszkodzenia



9. Udokumentowany wyciek/ test szczelności



**REQUIREMENTS
FOR THE CORRECT SUBMISSION
OF COMPLAINTS BY
E-MAIL**

1. Each complaint should be submitted in a separate email with an internal customer-assigned identification number.
2. It is mandatory that a fully completed claim report is enclosed with the application.
3. It is essential to include a set of photographs, in the best possible quality. Permitted formats: JPEG,PNG,TIFF.
4. Failure to comply with any of these points will result in the reported complaint not being accepted.

Please comply with the above requirements.

Patterns of the required photographs

1. Front of radiator



2. Rear of radiator



3. Warranty seal (Not applicable for: compressors, air conditioning condensers, heaters, driers)



4. Internal product label / manufacturer's markings



5. Upper spigot



6. Lower spigot



7. Place of leakage



8. Close-up of damage site



9. Documented leakage / leak test

