

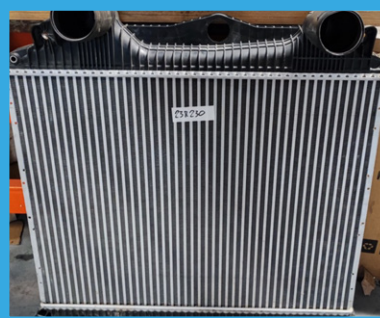
**REQUIREMENTS  
FOR THE CORRECT SUBMISSION  
OF COMPLAINTS BY  
E-MAIL**

1. Each complaint should be submitted in a separate email with an internal customer-assigned identification number.
2. It is mandatory that a fully completed claim report is enclosed with the application.
3. It is essential to include a set of photographs, in the best possible quality. Permitted formats: JPEG,PNG,TIFF.
4. Failure to comply with any of these points will result in the reported complaint not being accepted.

**Please comply with the above requirements.**

**Patterns of the required photographs**

**1.** Front of radiator



**2.** Rear of radiator



**3.** Warranty seal (Not applicable for: compressors, air conditioning condensers, heaters, driers)



**4.** Internal product label / manufacturer's markings



**5.** Upper spigot



**6.** Lower spigot



**7.** Place of leakage



**8.** Close-up of damage site



**9.** Documented leakage / leak test



## **WYMAGANIA DOTYCZĄCE POPRAWNEGO SKŁADANIA REKLAMACJI DROGĄ E-MAIL**

1. Każda reklamacja powinna być zgłaszana w osobnym mailu wraz z wewnętrznym, nadanym przez klienta numerem identyfikacyjnym.

2. Do zgłoszenia obowiązkowo powinien zostać dołączony w PEŁNI wypełniony protokół reklamacyjny.

3. Niezbędne jest dołączenie kompletu zdjęć, w jak najlepszej jakości. Dozwolone formaty: JPEG, PNG, TIFF.

4. Niespełnienie jakiegokolwiek z tych punktów będzie skutkowało nieprzyjęciem zgłaszanej reklamacji.

**Prosimy o stosowanie się do powyższych wymagań.**

## **Wzory wymaganych zdjęć**

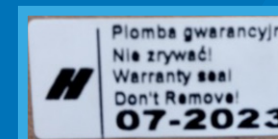
**1.** Prząd chłodnicy



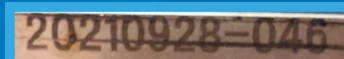
**2.** Tył chłodnicy



**3.** Plomba gwarancyjna, (Nie dotyczy: kompresorów, kondensatorów klimatyzacji, nagrzewnic, osuszaczy)



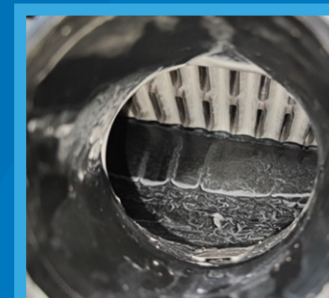
**4.** Wewnętrzna etykieta produktu/ oznaczenia producenta



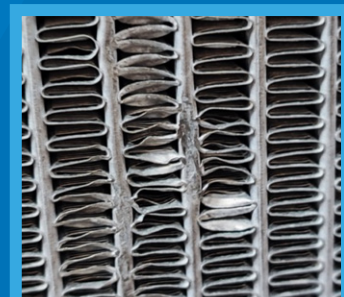
**5.** Górny króciec



**6.** Dolny króciec



**7.** Miejsce wycieku



**8.** Zbliżenie na miejsce uszkodzenia



**9.** Udokumentowany wyciek/ test szczelności

